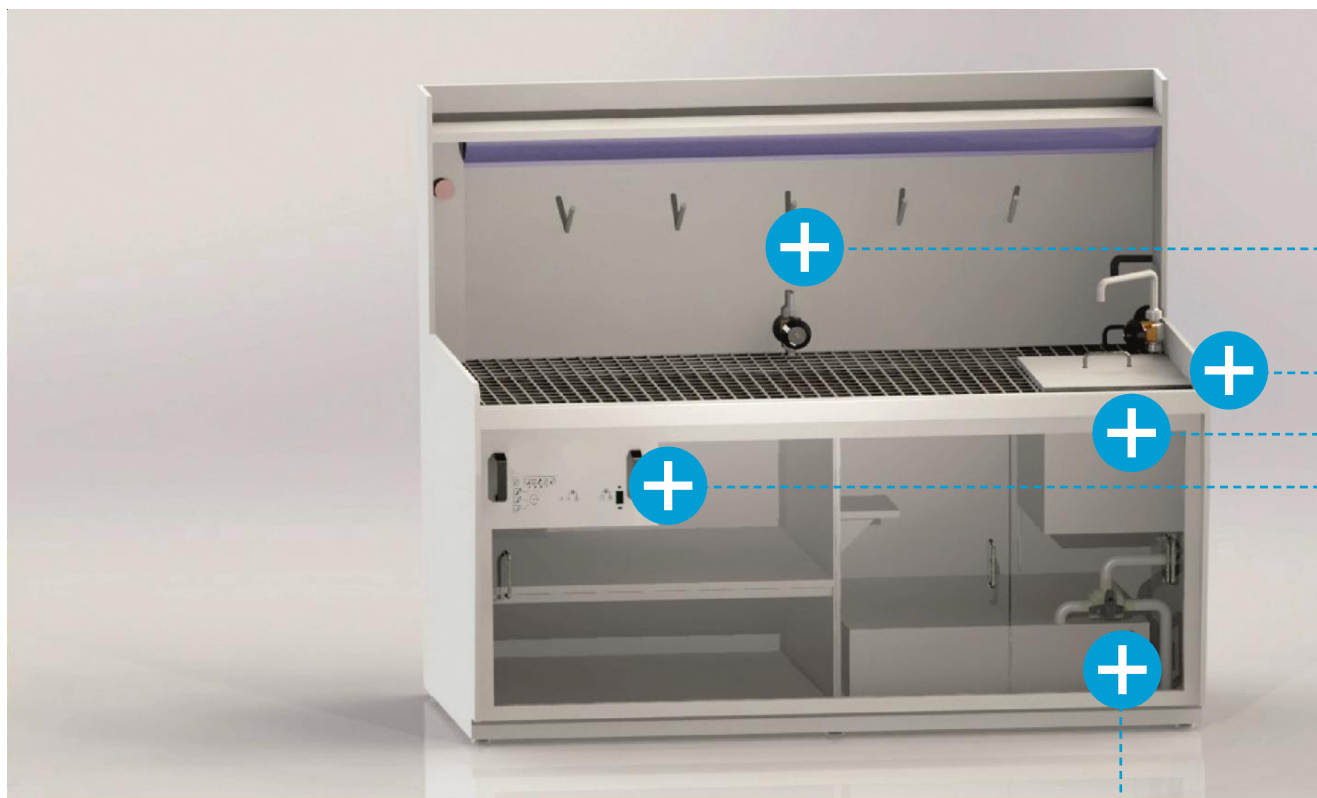


# Mořicí stoly



**Mořicí pracoviště s integrovaným elektrochemickým zařízením a uzavřeným oběhem kapaliny**



## Univerzální mořící pracoviště čistě, bezpečně a flexibilně

Při svařování plynem obzvláště nerezových, kovových materiálů vznikají i přes ochranné plyny na stále aktivním povrchu svárů oxidové vrstvy, které ovlivňují výsledný vzhled nebo mohou být spouštěčem zesílené koroze. Proto doporučujeme tyto vrstvy svářením odstranit.

Univerzální mořící stoly se zabudovaným elektrochemickým aparátem nabízí flexibilní pracoviště, které umožňuje očistit ocelové sváry důsledně a ekologicky.

Díky zabudovanému elektrochemickému zařízení vlastníte nejlepší pracovní nástroj ke všem úkonům čištění.

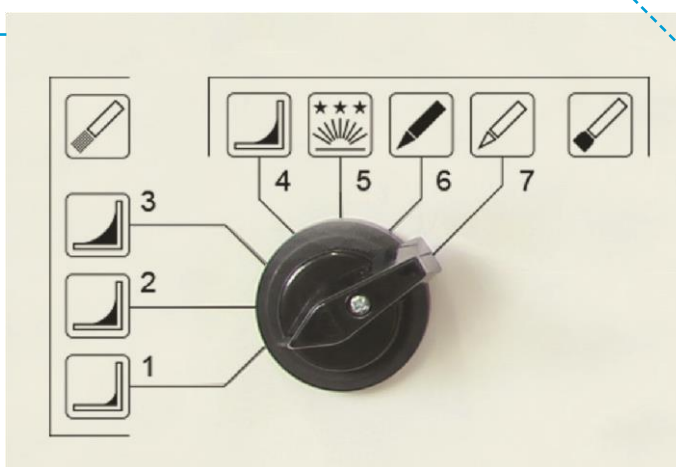
### Hlavní výhody elektrochemických povrchových úprav:

- Maximální výkon i při nejnižší koncentraci látek.
- Výrazně menší riziko koroze v porovnání s podobnými postupy.
- Žádný nebo zanedbatelný fyziologický dopad během provozu.
- Ekologické, rychlé, barevně shodné moření a pasivace svárů na nerezových součástech.
- Upevnění světlých a tmavých značení na kovovém povrchu.



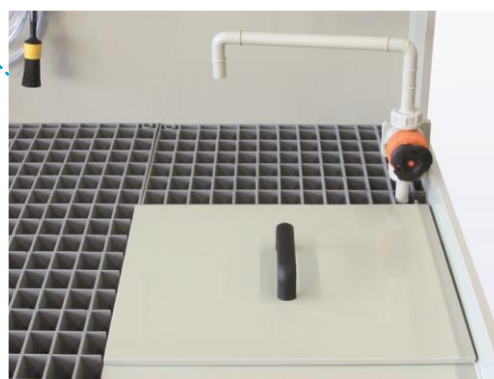
- Zabudované umyvadlo:  
Hodí se k mořícím a ponorným lázním

- Uzavřený okruh kapalin, pro  
Odborné shromažďování a likvidaci zbytkových kapalin
- PP povrch, který vysoce odolává kyselinám
- K dispozici ve třech velikostech  
(šíře 800 mm, 1200 a 2000 mm)
- Konstrukce pro různé dodávané výkony dle  
Vašich požadavků



Integrované elektrochemické mořící zařízení je určený k:

- Čištění pomocí štětce a elektrody
- Elektrolytickému čištění
- Světlému a tmavému značení



- Integrovaný mycí kartáč
- Zcela ovladatelný průtok a regulovatelný díky  
pneumatickému membránovému ventilu



### Rozšíření:

- Osvětlení pracovní plochy u všech modelů
- Umyvadlo s odtokem
- Nádrž na odpadní vodu s indikátorem hladiny kapaliny
- Varovné světlo pro upozornění naplnění nádrže
- VA mřížkový rošt u všech modelů
- Pedál pneumatický membránový ventil
- Dvojitá membránová pumpa na silné kyseliny
- Dvojitá membránová pumpa na lehké kyseliny

- Obousměrný kulový ventil s možností uzavření průtoku (odtok/ sběrná nádoba)
- Nádrž na odpadní vodu s volitelnou dvojitou membránovou pumpou, také pro tuhé usazeniny



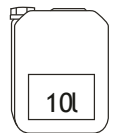
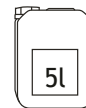
# Nová generace

Nové elektrolyty k moření a neutralizaci

## Čistící elektrolyt - gel:

Elektrolyt byl vyvinut speciálně pro zařízení se štětci. Viskozita je nastavena tak, že při úsporné spotřebě lze pracovat bez kapání. Čistící elektrolyt - gel je vhodný k čištění WIG- a MAG-svářů.

I ta nejtmavší zbarvení lze šetrně mořit. Na stupni 1 pracujte téměř bez omezení, protože díky vysoké viskozitě nevzniká téměř žádná pára.



**Elektrolyt je zbarvený červeně.**

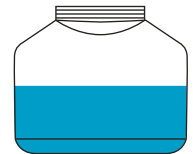
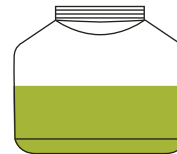
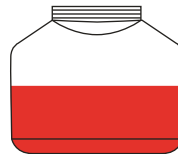
**Podle změny hodnot PH se mění jeho barva:**

pH 0,2 - 4: červený = kyselé

pH 5 - 7: žlutý až zelený =

lze ho zlikvidovat standardně, s odpadní vodou

pH 8 - 12: modrý = zásadité

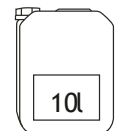


## Neutralizátor: pro povrchy materiálů

Tento neutralizátor je dodáván jako finální přípravek.

Papírovou utěrkou první utřete hrubé zbytky kyselin.

Následně umyjte povrchy neutralizátorem. Použijte mikrohadřík. Poté vše umyjte vodou a důkladně opláchněte.



## Neutralizační koncentrát: k neutralizaci zbytků kyselin

Zbytky kyselin neutralizujte přidáním neutralizačního koncentrátu. Použijte takové množství, aby červený roztok zežloutl/zezelenal. Potom lze zbytek zlikvidovat společně s odpadní vodou. V případě, že použijete moc koncentrátu a roztok zmodrá, přidejte opět trochu kyseliny.

