

alfain

PEGAS 40 PLASMA PFC

we make it easy

Plasmový řezací stroj
PFC - kompenzace účinníku
Plasma cutting machine
PFC - power factor correction

IGBT PFC inverter, možnost připojit ke zdroji 110 - 230V
vysoká rychlost řezání
kvalitní řez s minimální oblastí změněné struktury materiálu
menší tepelné deformace řezaného materiálu
řezání prakticky jakéhokoliv elektricky vodivého materiálu
nízké provozní náklady
originál BINZEL hořák

IGBT PFC inverter, mains voltage 110 - 230V
high cutting speed
high quality cut with minimal extent of altered material structure
lower thermal deformation of the cut material
cuts all electrically conductive materials
low operating costs
original ABICOR BINZEL torch



LED porucha dodávky vzduchu
nebo chyba stavu hořáku
Error LED cutting gun improper installation
or low air pressure

Kontrolka zapnutí - zelená LED
Power on indicator - Green LED

Kontrolka přehřátí - žlutá LED
Over temperature indicator - Yellow LED

Potenciometr
nastavení řezacího proudu
Cutting current regulator

Centrální konektor hořáku
Cutting gun connector

Zemní kabel s kleštěmi
Work lead

Díky popruhu a nízké hmotnosti
je snadno přenosný
Easy to carry with shoulder strap

LED hoření oblouku
Voltage pilot lamp

Přepínač CUT – režim řezání/AIR režim
nastavení tlaku vzduchu
Switch for selection AIR/SET

Váš prodejce/your dealer:

www.alfain.eu

ALFA IN a.s., Nová Ves 74, 675 21 Okříšky
Czech Republic, www.alfain.eu, info@alfain.eu
tel.: +420 568 840 009, fax.: +420 568 840 966



Informace pro objednání / Ordering Information



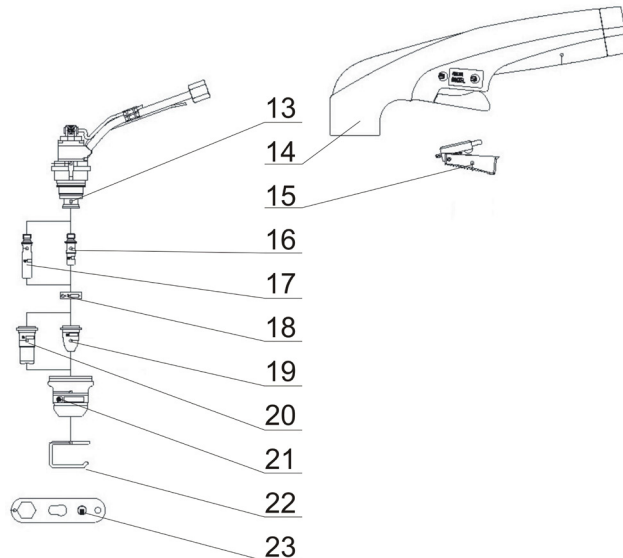
KUKLA



FILTR

Kód/Code	Název/Description	Poznámka/Notes
5.0159	PEGAS 40 PLASMA PFC včetně hořáku	invertorový stroj včetně hořáku/ inverter cutting machine inclusive of torch
S777a	Kukla / Helmet	Samostmívací kukla ALFA IN šedá/ Light Reactive Welding Helmet ALFA IN gray
S777ac	Kukla / Helmet	Samostmívací kukla ALFA IN modrá/ Light Reactive Welding Helmet ALFA IN blue
D640710	Filtr / Filter	Filtr / Filter pro plazmu DFP 6 R3/8

381.0001.1 Hořák ABICUT 45 PEGAS 6 m ALFA IN



Poz./Pos.	Kód/Code	Název/Description
13	748.0020.1	Tělo hořáku / Torch body ABI25/45
14	748.0053.1	Rukojeť / Handle ABI25/45
15	185.0005	Vypínač tlak. 2-polohový / Trigger
16	748.0032.10	Elektroda standard / Electrode ABI25/45
17	748.0048.10	Elektroda dlouhá / Elektrode ABI25/45
18	748.0033.2	Rozdělovač vzduchu / Diffuser ABI25/45
19	748.0035.10	Dýza 0,8 standard / Cutting tip 0,8
20	748.0049.10	Dýza 0,9 dlouhá / Cutting tip 0,9
21	748.0052.2	Hubice / Nozzle ABI45 35A
21	748.0043.2	Hubice / Nozzle ABI45 45A
22	748.0050.5	Pružina vodičí / Lead ABI25/45
23	748.0059.1	Multiklíč / Multi key ABI25/45
	748.0057.1	Kabelový svazek / Bundle ABI45

Pozn. - Tučně zvýrazněna výbava dodaného hořáku / Bold - equipped on the torch

Doporučená startovací sada pro hořák / Recommended start kit:

Poz./Pos.	Kód / Code	Název / Description	ks / pc
	748.START	Sada START / Start kit	
16	748.0032.10	Elektroda standard / Elektrode ABI25/45	2
17	748.0048.10	Elektroda dlouhá / Elektrode ABI25/45	1
19	748.0035.10	Dýza 0,8 standard / Cutting tip 0,8	4
19	748.0061.10	Dýza 1,0 standard / Cutting tip 1,0	2
20	748.0049.10	Dýza 0,9 dlouhá / Cutting tip 0,9	2
21	748.0043.2	Hubice / Nozzle ABI45 45A	1
22	748.0050.5	Pružina vodičí / Lead ABI25/45	1

Technická data / Technical data

ČESKY	ENGLISH	Units	Data		
Metoda	Method		PEGAS 40 Plasma PFC		
Síťové napětí	Mains voltage	V/Hz	1 x 110/50-60	1x230/50-60	
Jištění	Mains protection	A	20 T	16 T	
Max. síťový proud I_1	Max. input power I_1	A	33,7	23,4	
Max. efektivní proud I_{1eff}	Max. effective current I_{1eff}	A	19,9	14,8	
Účinník $\cos\phi$	Power factor $\cos\phi$		0,98		
Rozsah řezacího proudu	Cutting current range	A/V	20/88,0 - 30/92,0	20/88,0 - 40/96,0	
Napětí naprázdno U_{20}	Open-circuit voltage U_{20}	V	380		
Řezací proud (DZ=100%) I_2/U_2	Welding current (DC=100%) I_2/U_2	A/V	20/88	21/88,4	
Řezací proud (DZ=60%) I_2/U_2	Welding current (DC=60%) I_2/U_2	A/V	23/89,2	26/90,4	
Řezací proud (DZ=x%) I_2/U_2	Welding current (DC=x%) I_2/U_2	A/V	35%=30/92	40%=40/96	
Max. řez uhlíkaté oceli	Max. Cutting thickness - carbon steel	mm	15	25	
Kvalitní řez	Uhlíkatá ocel	Carbon steel	mm	12	20
	Nerez	Stainless steel	mm	9	14
	Hliník	Aluminium	mm	8	12
	Měď	Copper	mm	6	11
Pracovní tlak	Working pressure	bar	5		
Max. vstupní tlak vzduchu	Max. Input pressure	bar	8		
Spotřeba vzduchu	Air consumption	l/min	119		
Zapalování oblouku	Arc ignition		contact		
Regulace proudu	Current regulation		continuous		
Třída izolace	Insulation class		F		
Krytí	Protection		IP 23S		
Normy	Standards		EN 60974-1		
Rozměry (š x d x v)	Dimensions (w x l x h)	mm	170x430x270		
Hmotnost	Weight	kg	12,6		