

ORDERING INFORMATION

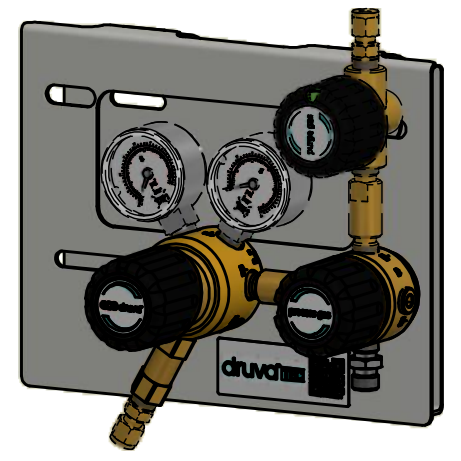
MTLX X XX XX XX XX XXXX XXXX X XXXX XXXX

<p>*GAS TYPE: S - STANDARD GASES</p>	<p>*RELIEF CONNECTION: SEE THE LIST OF CONNECTIONS</p>
<p>INLET PRESSURE: F4 - 60 BAR FX - 200 BAR GX - 300 BAR</p>	<p>*PURGE CONNECTION: 0000 - WITHOUT PURGING SEE THE LIST OF CONNECTIONS</p>
<p>OUTLET PRESSURE: D2 - 10 BAR EZ - 20 BAR E1 - 40 BAR F2 - 100 BAR</p>	<p>PURGING: 0 - WITHOUT PURGING 1 - PURGE WITH PROCESS GAS</p>
<p>INLET GAUGE TYPE: BT - BOURDON TUBE I1 - INDUCTIV CONTACT I1 R5 - REED CONTACT R5</p>	<p>*PROCESS OUTLET CONNECTION: SEE THE LIST OF CONNECTIONS</p>
<p>OUTLET GAUGE TYPE: BT - BOURDON TUBE I2 - INDUCTIV CONTACT I2 R2 - REED CONTACT R2 I1 - INDUCTIV CONTACT I1 R5 - REED CONTACT R5</p>	<p>PROCESS INLET CONNECTION: M14M - METRIC M14X1,5 N14F - NPT 1/4" F W2ML - W21,8X1/14" M LH W2MR - W21,8X1/14" M RH</p>

EXAMPLE: MTLXSGXEZI1BTN14FM06B1M06BN14F

- *LIST OF CONNECTIONS**
- N14F - NPT1/4" FEMALE
 - M06B - COMPRESSION FITTING Ø 6MM BRASS
 - M08B - COMPRESSION FITTING Ø 8MM BRASS
 - M10B - COMPRESSION FITTING Ø 10MM BRASS
 - M12B - COMPRESSION FITTING Ø 12MM BRASS
 - M06S - COMPRESSION FITTING Ø 6MM SS
 - M08S - COMPRESSION FITTING Ø 8MM SS
 - M10S - COMPRESSION FITTING Ø 10MM SS
 - M12S - COMPRESSION FITTING Ø 12MM SS
 - IX4B - COMPRESSION FITTING Ø1/4" BRASS
 - IX6B - COMPRESSION FITTING Ø3/8" BRASS
 - IX8B - COMPRESSION FITTING Ø1/2" BRASS
 - IX4S - COMPRESSION FITTING Ø1/4" SS
 - IX6S - COMPRESSION FITTING Ø3/8" SS
 - IX8S - COMPRESSION FITTING Ø1/2" SS

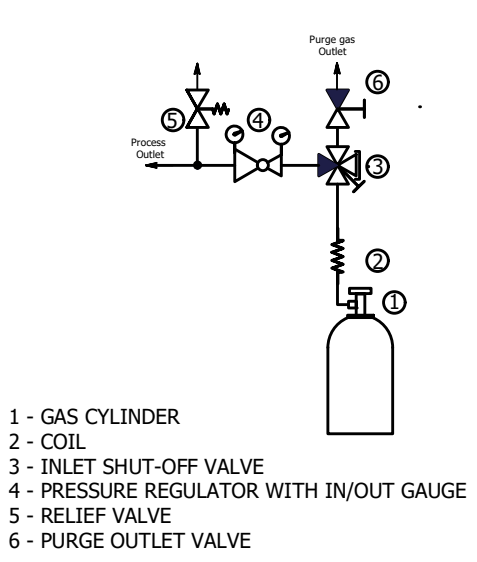
***GAS TYPE** 01
DEFINED BY PRODUCT LINE AND TYPE
(CHECK AVAILABLE GAS TYPE IN DATASHEET)



SET OF LABELS
ITEM 9442120
PUT INTO PLASTIC BAG

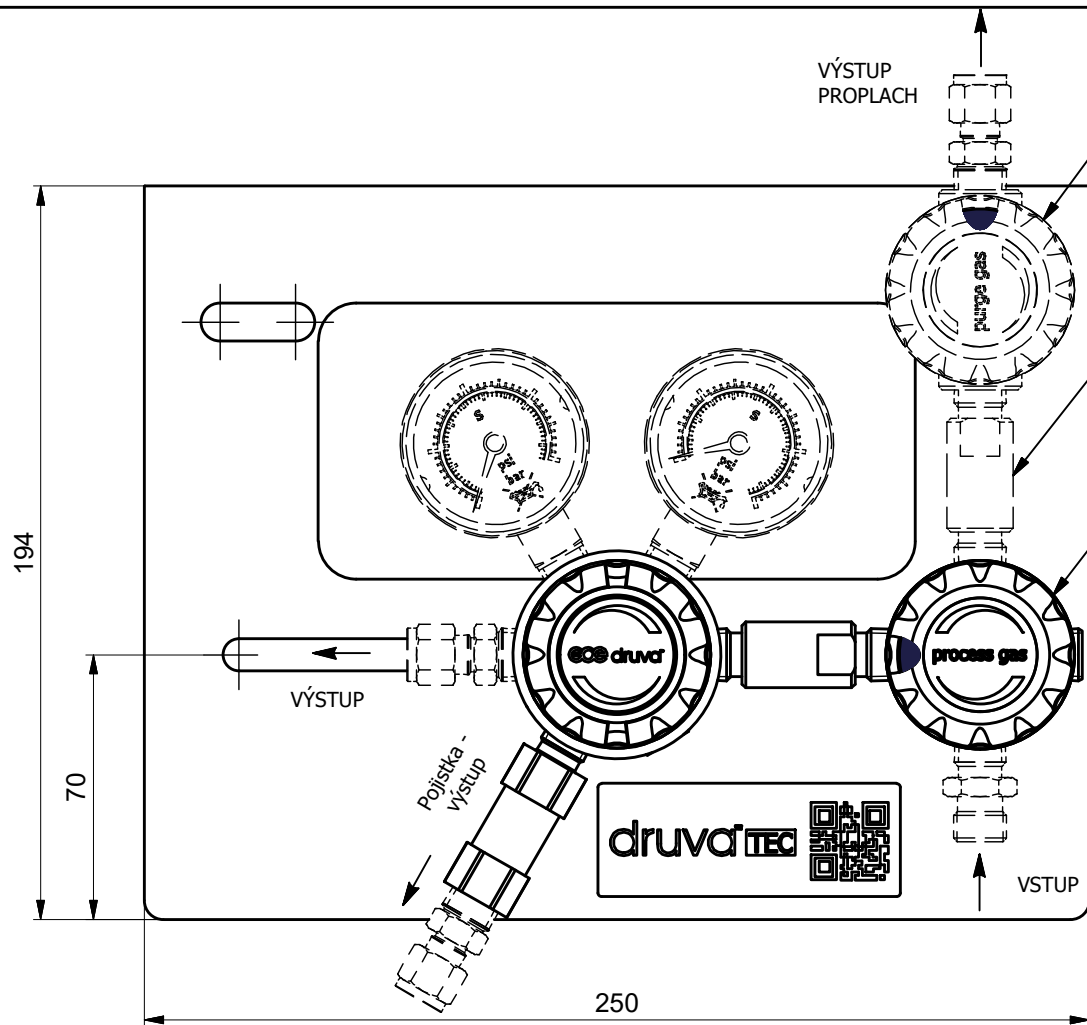
TECHNICAL SPECIFICATION

- MATERIAL: BRASS
- SEAT: PCTFE
- SEAL: PVDF
- INLET PRESSURE: MAX.300 BAR
- FLOW NOMINAL 20 m3/h (N2)
- ACC. TO ISO 7291



- 1 - GAS CYLINDER
- 2 - COIL
- 3 - INLET SHUT-OFF VALVE
- 4 - PRESSURE REGULATOR WITH IN/OUT GAUGE
- 5 - RELIEF VALVE
- 6 - PURGE OUTLET VALVE

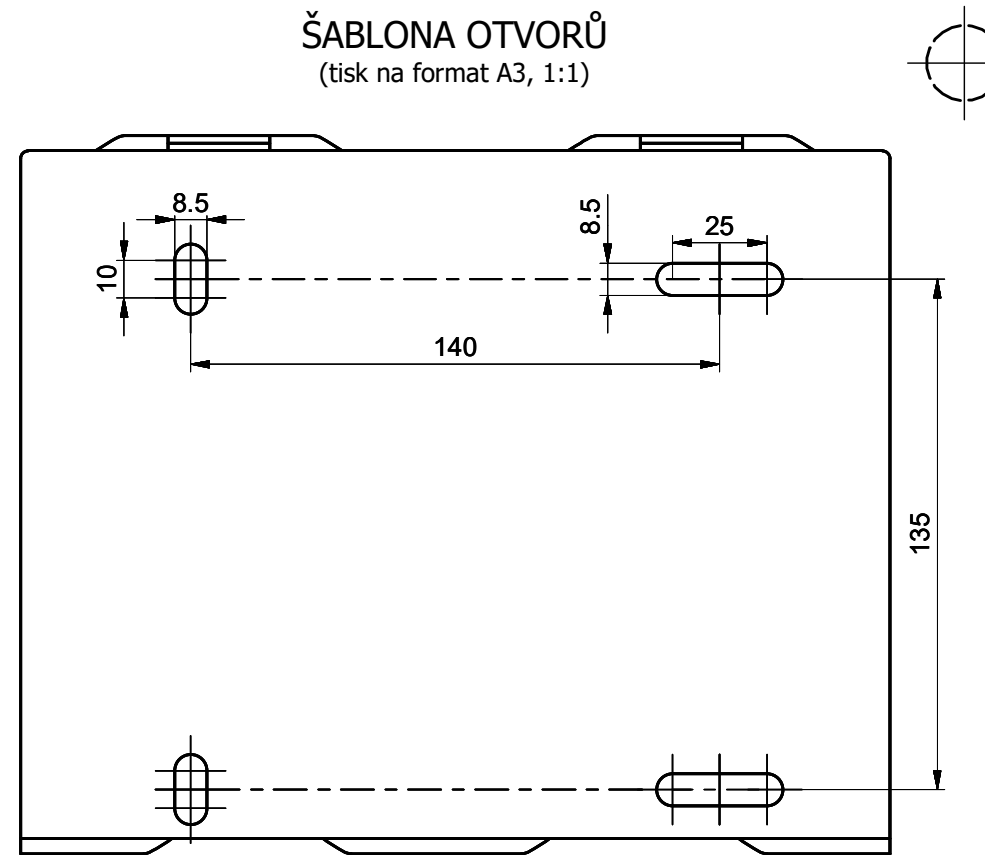
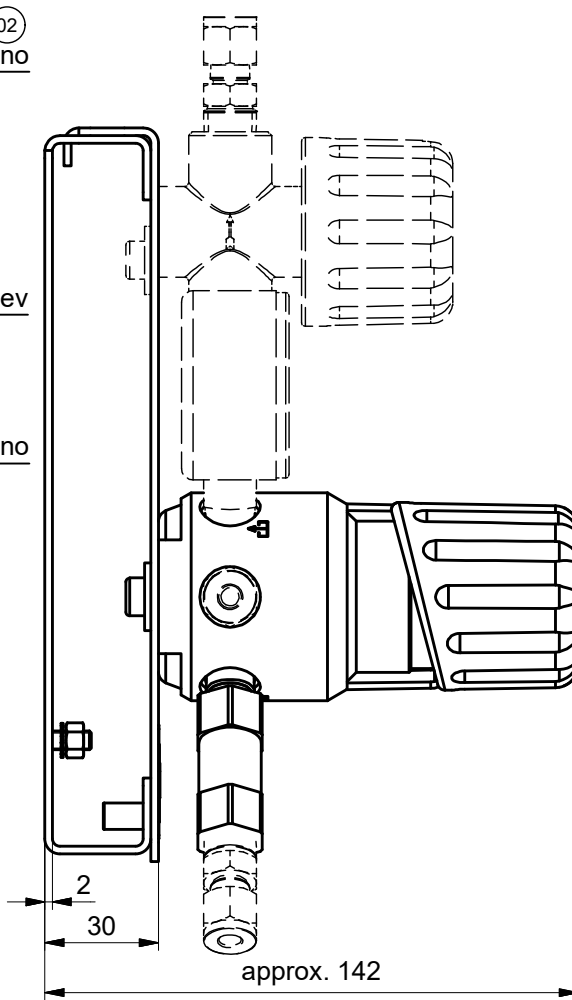
04	24.5.2018	added 2. page with czech language/ přidán 2. list s českým překladem	ECO-03912	I. Chadim
03	23.01.2018	CHANGE OF MARKING FOR IN/OUT PRESSURE	ECO-03597	L.ONDRACEK
02	05.12.2017	CHANGE OF HANDWHEEL POSITION ON PURGE LINE	ECO-03477	L.ONDRACEK
01	01.09.2017	CHANGE OF NAME FOR ORDERING INFORMATION	ECO-03294	L.ONDRACEK
Index	Datum	Popis / Description	Č. změny / No. of change	Autor
Polotovary Raw material		Rozměr polotovaru Dim. of raw material	Povrchová úprava Surface finish	
Materiál Material		Materiál Material	Starý výkres Old drawing	
Komentář Notice		Kritický rozměr značen Critical dimension marked	Hmotnost Weight	
Datum vypracování Creation date		Opracování / Machining Ra	List / Počet listů Sheet / Number of sheets	
Vytvořeno Created		Netol.rozměry / Dim. without tol.	1 / 2	
Kontroloval Inspected		Měřítka / Scale	MANIFOLD TEC-LINE LOW FLOW	
Schválil Approved		1:2	SINGLE SOURCE 1XIN	
Klasifikace Item Class		B: Standard	ECE Security in action	
			MTLX000	



Pozice: Otevřeno ②

Proplachová větev

Pozice: Otevřeno



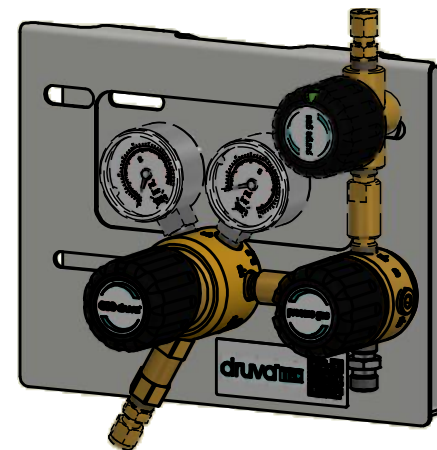
OBJEDNÁVKA - INFORMACE

MTLX X XX XX XX XX XXXX XXXX X XXXX XXXX

*PLYN : S - STANDARDNÍ PLYN	*PŘIPOJENÍ ZA POJISTKOU: VIZ. SEZNAM PŘIPOJENÍ
VSTUPNÍ TLAK: F4 - 60 BAR FX - 200 BAR GX - 300 BAR	*PROPLACH PŘIPOJENÍ: 0000 - BEZ PROPLACHU VIZ. SEZNAM PŘIPOJENÍ
VÝSTUPNÍ TLAK: D2 - 10 BAR EZ - 20 BAR E1 - 40 BAR F2 - 100 BAR	PROPLACH: 0 - BEZ PROPLACHU 1 - PROPLACH PROVOZNÍM PLYNEM
VSTUPNÍ MANOMETR: BT - BOURDONOVA TRUBICE I1 - INDUKTIVNÍ KONTAKTNÍ I1 R5 - JAZÝČKOVÝ KONTAKT R5	*VÝSTUPNÍ PŘIPOJENÍ: VIZ. SEZNAM PŘIPOJENÍ
VÝSTUPNÍ MANOMETR: BT - BOURDONOVA TRUBICE I2 - INDUKTIVNÍ KONTAKT I2 R2 - JAZÝČKOVÝ KONTAKT R2 I1 - INDUKTIVNÍ KONTAKT I1 R5 - JAZÝČKOVÝ KONTAKT R5	VSTUPNÍ PŘIPOJENÍ: M14M - ZÁVIT M14X1,5 N14F - ZÁVIT NPT 1/4" F W2ML - ZÁVIT W21,8X1/14" M LH W2MR - ZÁVIT W21,8X1/14" M RH

- *SEZNAM PŘIPOJENÍ**
- N14F - NPT1/4" VNITŘNÍ ZÁVIT
 - M06B - KOMPRESNÍ PŘÍPOJKA Ø 6MM MOSAZ
 - M08B - KOMPRESNÍ PŘÍPOJKA Ø 8MM MOSAZ
 - M10B - KOMPRESNÍ PŘÍPOJKA Ø 10MM MOSAZ
 - M12B - KOMPRESNÍ PŘÍPOJKA Ø 12MM MOSAZ
 - M06S - KOMPRESNÍ PŘÍPOJKA Ø 6MM NEREZ
 - M08S - KOMPRESNÍ PŘÍPOJKA Ø 8MM NEREZ
 - M10S - KOMPRESNÍ PŘÍPOJKA Ø 10MM NEREZ
 - M12S - KOMPRESNÍ PŘÍPOJKA Ø 12MM NEREZ
 - IX4B - KOMPRESNÍ PŘÍPOJKA Ø1/4" MOSAZ
 - IX6B - KOMPRESNÍ PŘÍPOJKA Ø3/8" MOSAZ
 - IX8B - KOMPRESNÍ PŘÍPOJKA Ø1/2" MOSAZ
 - IX4S - KOMPRESNÍ PŘÍPOJKA Ø1/4" NEREZ
 - IX6S - KOMPRESNÍ PŘÍPOJKA Ø3/8" NEREZ
 - IX8S - KOMPRESNÍ PŘÍPOJKA Ø1/2" NEREZ

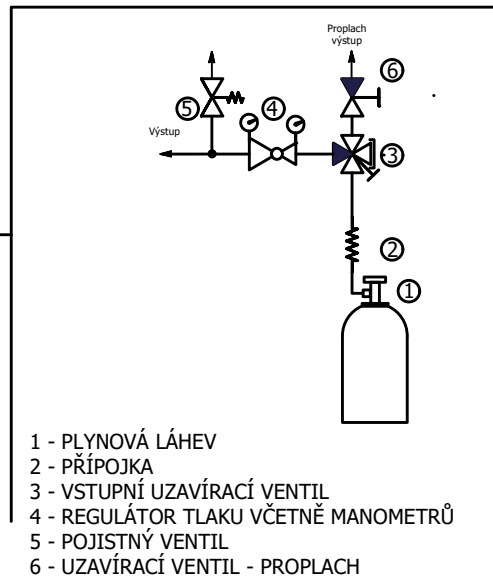
***DRUH PLYNU**
DEFINOVANO PRODUKTOVOU ŘADOU A TYPEM VÝROBKU (ZKONTROLUJ POŽADOVANÝ PLYN S DATOVÝM LISTEM VÝROBKU)



SEŤ ŠTÍTKŮ
POLOŽKA 9442120
VLOŽIT DO PLAST. SÁČKU

TECHNICKÁ SPECIFIKACE

- MATERIÁL: MOSAZ
- SEDLO: PCTFE
- TĚSNĚNÍ: PVDF
- VSTUPNÍ TLAK: MAX.300 BAR
- JMENOVITÝ PRŮTOK 20 m³/h (N₂) DLE ISO 7291



- 1 - PLYNOVÁ LÁHEV
- 2 - PŘÍPOJKA
- 3 - VSTUPNÍ UZAVÍRACÍ VENTIL
- 4 - REGULÁTOR TLAKU VČETNĚ MANOMETRŮ
- 5 - POJISTNÝ VENTIL
- 6 - UZAVÍRACÍ VENTIL - PROPLACH

PŘÍKLAD: MTLXSGXEZI1BTN14FM06B1M06BN14F

Polotovár / Raw material	Rozměr polotovaru / Dim. of raw material	Povrchová úprava / Surface finish	Hmotnost / Weight
Materiál / Material	Materiál / Material	Starý výkres / Old drawing	4,666
Komentář / Notice	Opracování / Machining	Starý výkres / Old drawing	List / Počet listů / Sheet / Number of sheets 2 / 2
Datum vypracování / Creation date: 24.5.2018	Opavování / Machining: Ra	Kritický rozměr značen / Critical dimension marked: KR	MANIFOLD TEC-LINE LOW FLOW SINGLE SOURCE 1XIN
Vypracoval / Created: Lubos Ondracek	Měřítka / Scale: 1:2	Netol.rozměry / Dim. without tol. ISO 2768 m,K	
Kontroloval / Inspected: L.Ondráček			
Schválil / Approved: Z.Hájek			
Klasifikace / Item Class: B: Standard			MTLX000