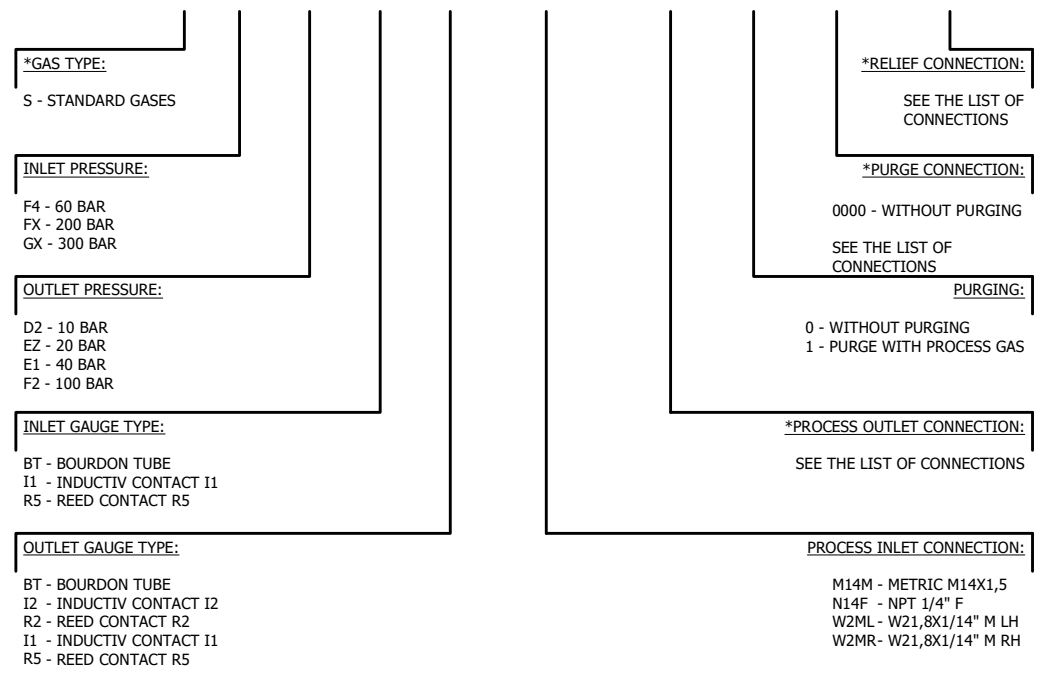


ORDERING INFORMATION

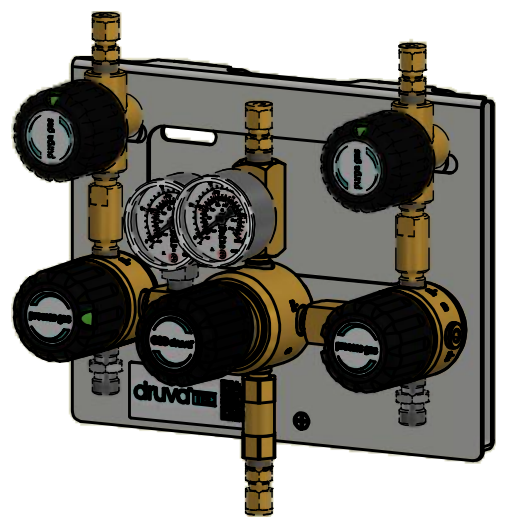
MTLM X XX XX XX XX XXXX XXXX X XXXX XXXX



EXAMPLE: MTLMSGXE1I1BTN14FM06B1M06BN14F

- *LIST OF CONNECTIONS**
- N14F - NPT1/4" FEMALE
 - M06B - COMPRESSION FITTING Ø 6MM BRASS
 - M08B - COMPRESSION FITTING Ø 8MM BRASS
 - M10B - COMPRESSION FITTING Ø 10MM BRASS
 - M12B - COMPRESSION FITTING Ø 12MM BRASS
 - M06S - COMPRESSION FITTING Ø 6MM SS
 - M08S - COMPRESSION FITTING Ø 8MM SS
 - M10S - COMPRESSION FITTING Ø 10MM SS
 - M12S - COMPRESSION FITTING Ø 12MM SS
 - IX4B - COMPRESSION FITTING Ø1/4" BRASS
 - IX6B - COMPRESSION FITTING Ø3/8" BRASS
 - IX8B - COMPRESSION FITTING Ø1/2" BRASS
 - IX4S - COMPRESSION FITTING Ø1/4" SS
 - IX6S - COMPRESSION FITTING Ø3/8" SS
 - IX8S - COMPRESSION FITTING Ø1/2" SS

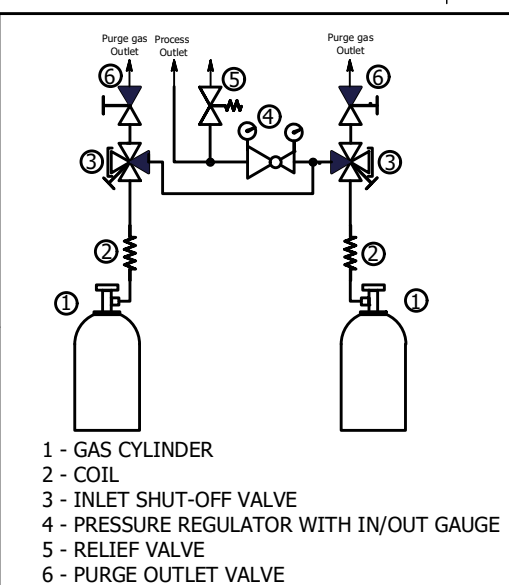
***GAS TYPE** 01
DEFINED BY PRODUCT LINE AND TYPE
(CHECK AVAILABLE GAS TYPE IN DATASHEET)



SET OF LABELS
ITEM 9442120
PUT INTO PLASTIC BAG

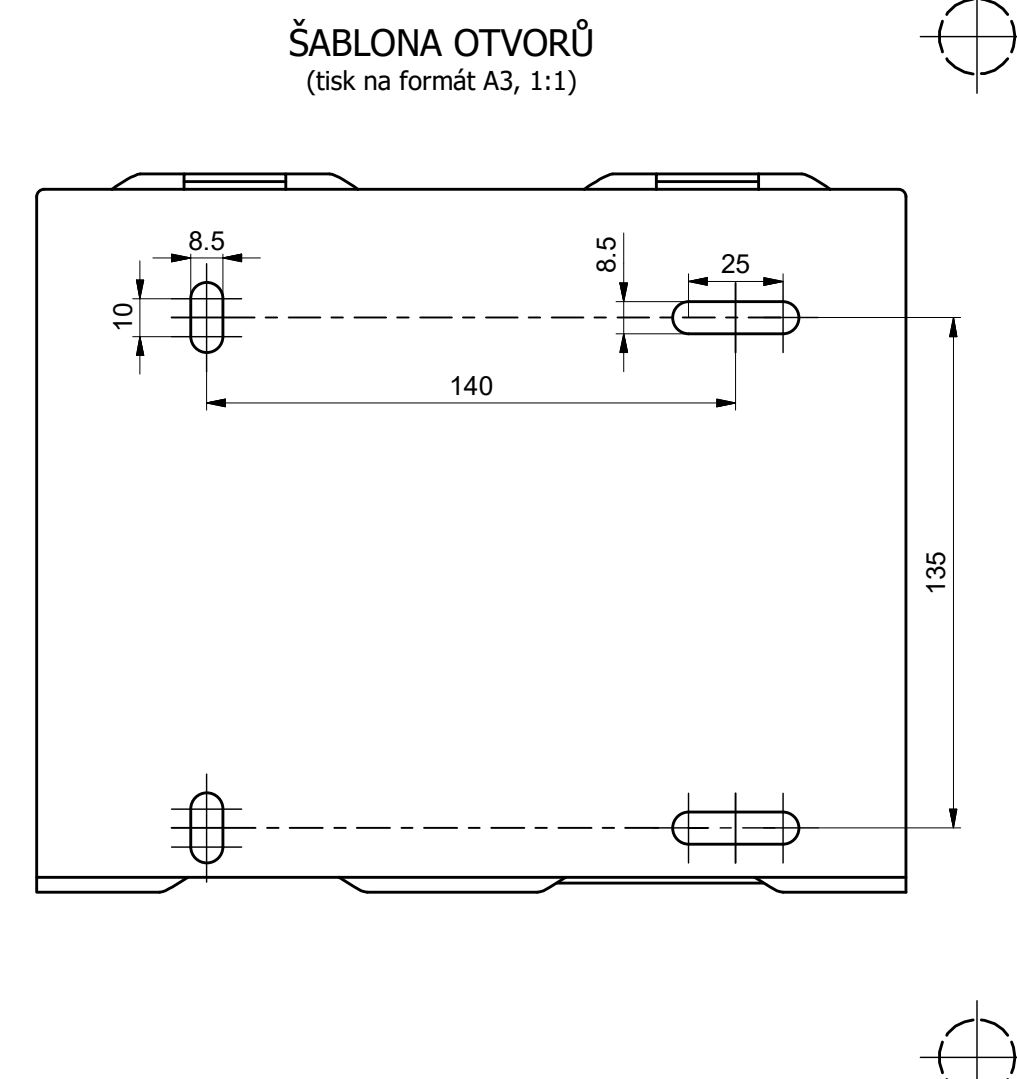
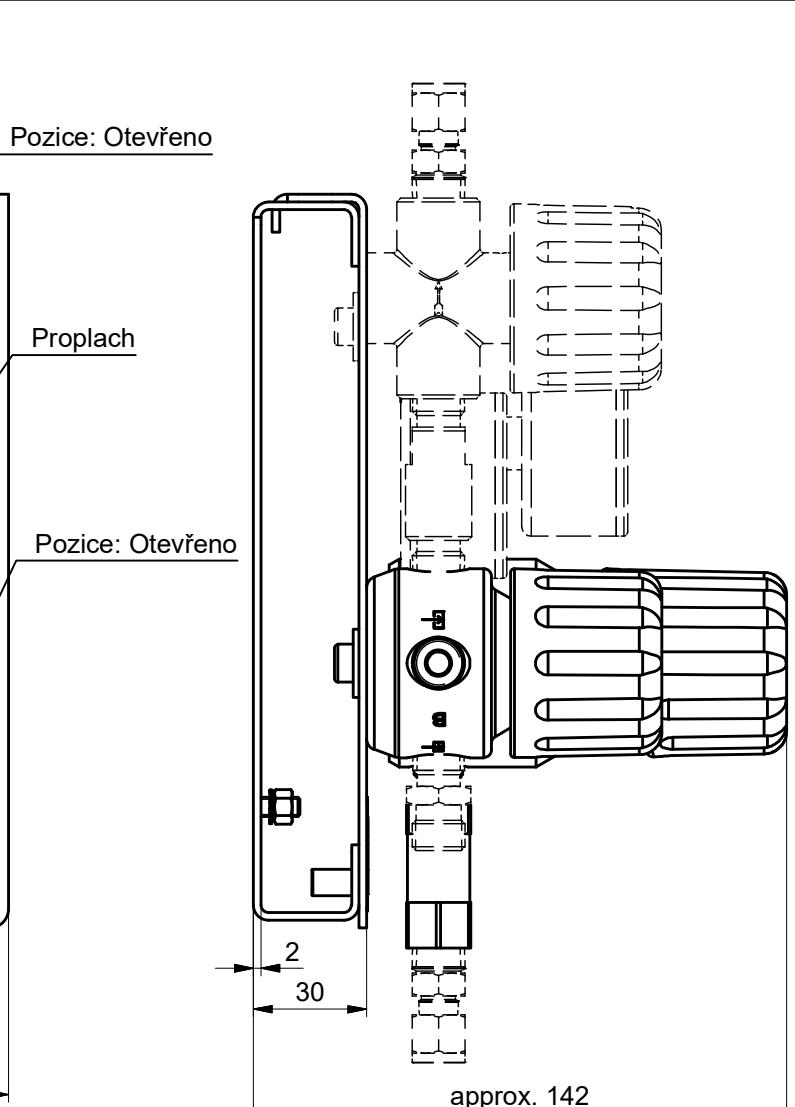
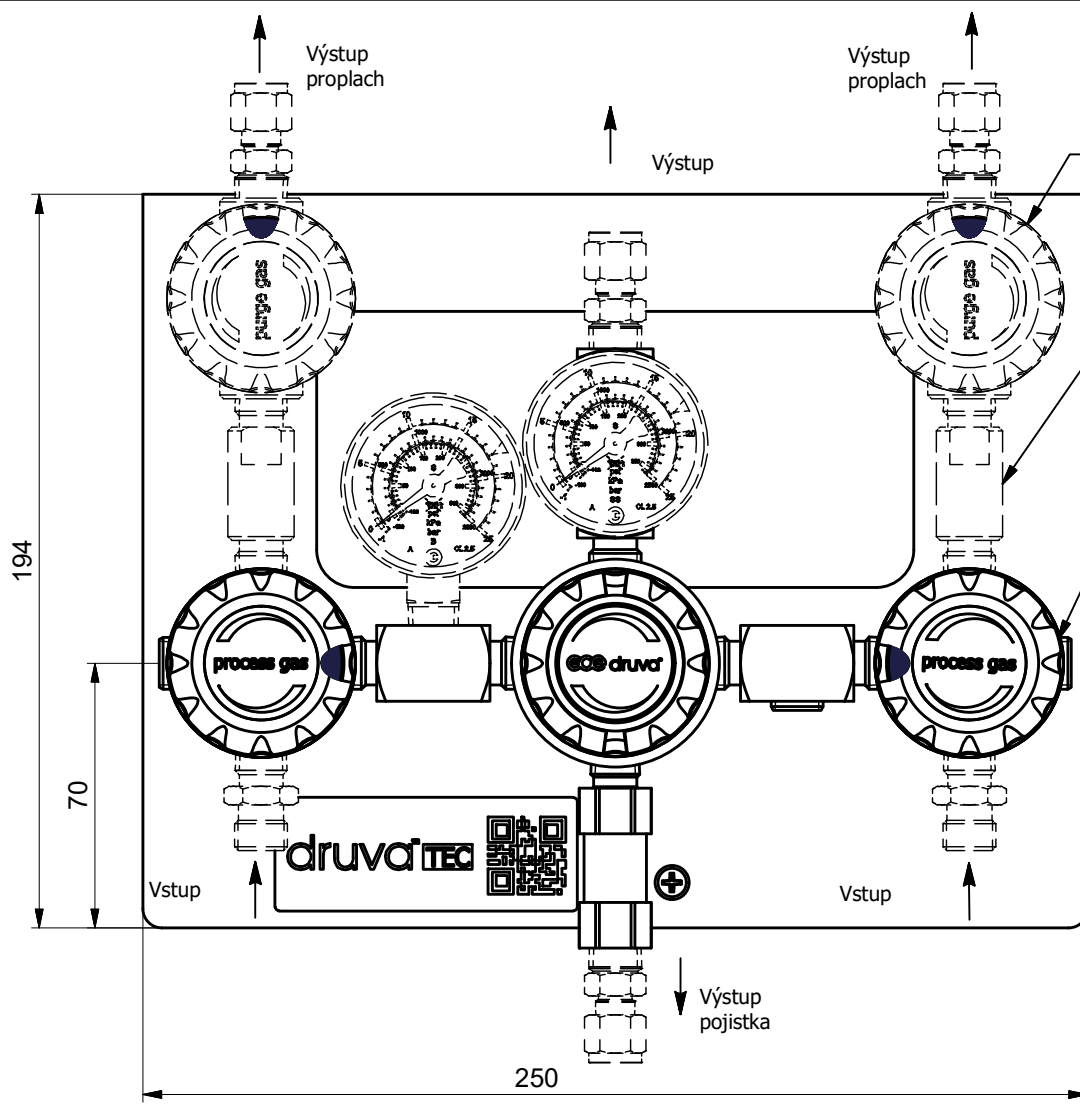
TECHNICAL SPECIFICATION

- MATERIAL: BRASS
- SEAT: PCTFE
- SEAL: PVDF
- INLET PRESSURE: MAX.300 BAR
- FLOW NOMINAL 20 m3/h (N2) ACC. TO ISO 7291



Index	Datum	Popis / Description	Č. změny / No. of change	Autor
05	25.5.2018	added 2. page with czech language/přidán 2.list s českým překladem	ECO-03912	I. Chadim
04	23.01.2018	CHANGE OF MARKING FOR IN/OUT PRESSURE	ECO-03597	L.ONDRACEK
03	05.12.2017	CHANGE OF HANDWHEEL POSITION ON PURGE LINE	ECO-03477	L.ONDRACEK
02	19.10.2017	ADDED OPTION OUTLET PRESSURE 10 BAR	ECO-03374	L.ONDRACEK

Polotovary Raw material	Rozměr polotovaru Dim. of raw material	Povrchová úprava Surface finish	Hmotnost Weight
Materiál Material	Materiál Material	Starý výkres Old drawing	5,549
Komentář Notice	Kritický rozměr značen Critical dimension marked	Sheet / Number of sheets	1 / 2
Datum vypracování Creation date	Opracování / Machining Ra	MANIFOLD TEC-LINE LOW FLOW MANUAL CHANGEOVER 2XIN	
Vypracoval Created	Netol.rozměry / Dim. without tol.	MTLM000	
Kontroloval Inspected	Měřítka / Scale	ECO Security in action	
Schválil Approved			
Klasifikace Item Class			



OBJEDNÁVKA - INFORMACE

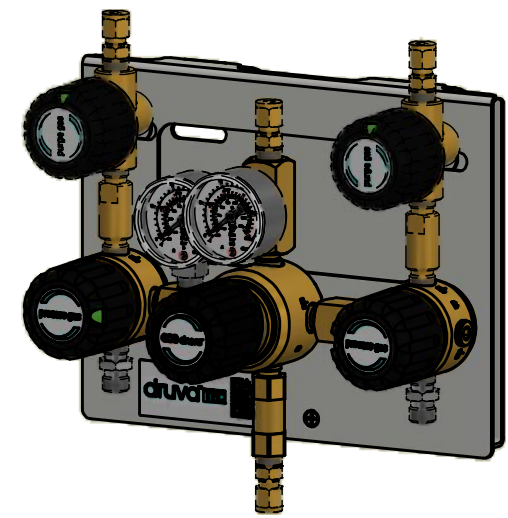
MTLM X XX XX XX XX XXXX XXXX X XXXX XXXX

- *PLYN:**
S - STANDARDNÍ PLYN
- VSTUPNÍ TLAK:**
F4 - 60 BAR
FX - 200 BAR
GX - 300 BAR
- VÝSTUPNÍ TLAK:**
D2 - 10 BAR
EZ - 20 BAR
E1 - 40 BAR
F2 - 100 BAR
- VSTUPNÍ MANOMETR:**
BT - BOURDONOVA TRUBICE
I1 - INDUKTIVNÍ KONTAKT I1
R5 - JAZÝČKOVÝ KONTAKT R5
- VÝSTUPNÍ MANOMETR:**
BT - BOURDONOVA TRUBICE
I2 - INDUKTIVNÍ KONTAKT I2
R2 - JAZÝČKOVÝ KONTAKT R2
I1 - INDUKTIVNÍ KONTAKT I1
R5 - JAZÝČKOVÝ KONTAKT R5

- *PŘIPOJENÍ ZA POJISTKOU:**
VIZ. SEZNAM PŘIPOJENÍ
- *PROPLACH PŘIPOJENÍ:**
0000 - BEZ PROPLACHU
VIZ. SEZNAM PŘIPOJENÍ
- *VÝSTUPNÍ PŘIPOJENÍ:**
VIZ. SEZNAM PŘIPOJENÍ
- VSTUPNÍ PŘIPOJENÍ:**
M14M - ZÁVIT M14X1,5
N14F - ZÁVIT NPT 1/4" F
W2ML - ZÁVIT W21,8X1/14" M LH
W2MR - ZÁVIT W21,8X1/14" M RH

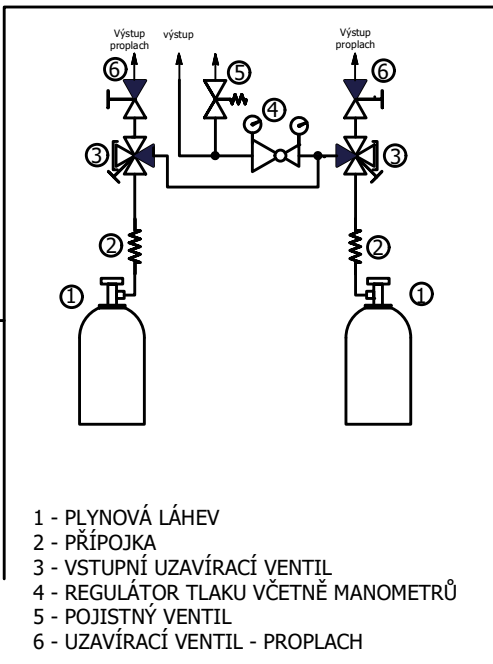
- *SEZNAM PŘIPOJENÍ**
N14F - NPT1/4" VNITŘNÍ ZÁVIT
M06B - KOMPRESNÍ PŘÍPOJKA Ø 6MM MOSAZ
M08B - KOMPRESNÍ PŘÍPOJKA Ø 8MM MOSAZ
M10B - KOMPRESNÍ PŘÍPOJKA Ø 10MM MOSAZ
M12B - KOMPRESNÍ PŘÍPOJKA Ø 12MM MOSAZ
M06S - KOMPRESNÍ PŘÍPOJKA Ø 6MM NEREZ
M08S - KOMPRESNÍ PŘÍPOJKA Ø 8MM NEREZ
M10S - KOMPRESNÍ PŘÍPOJKA Ø 10MM NEREZ
M12S - KOMPRESNÍ PŘÍPOJKA Ø 12MM NEREZ
IX4B - KOMPRESNÍ PŘÍPOJKA Ø1/4" MOSAZ
IX6B - KOMPRESNÍ PŘÍPOJKA Ø3/8" MOSAZ
IX8B - KOMPRESNÍ PŘÍPOJKA Ø1/2" MOSAZ
IX4S - KOMPRESNÍ PŘÍPOJKA Ø1/4" NEREZ
IX6S - KOMPRESNÍ PŘÍPOJKA Ø3/8" NEREZ
IX8S - KOMPRESNÍ PŘÍPOJKA Ø1/2" NEREZ

***DRUH PLYNU**
DEFINOVÁNO PRODUKTOVOU ŘADOU
A TYPEM VÝROBKU
(ZKONTROLUJ POŽADOVANÝ PLYN
S DATOVÝM LÍSTEM VÝROBKU)



SET ŠÍTKŮ
POLOŽKA 9442120
VLOŽIT DO PLAST. SÁČKU

- TECHNICKÁ SPECIFIKACE**
- MATERIÁL: MOSAZ
 - SDLO: PCTFE
 - TĚSNĚNÍ: PVDF
 - VSTUPNÍ TLAK: MAX.300 BAR
 - JMENOVITÝ PRŮTOK 20 m³/h (N₂)
DLE ISO 7291



PŘÍKLAD: MTLMSGXE1I1BTN14FM06B1M06BN14F

Polotovary Raw material	Rozměr polotovaru Dim. of raw material	Povrchová úprava Surface finish	Hmotnost Weight
Materiál Material	Materiál Material	Starý výkres Old drawing	2 / 2
Komentář Notice	Opracování / Machining Ra	Kritický rozměr značen Critical dimension marked	KR
Datum vypracování Creation date	25.5.2018	Netol.rozměry / Dim. without tol. ISO 2768 m,K	
Vypracoval Created	Lubos Ondracek	Měřítka / Scale	1:2
Kontroloval Inspected	L. Ondráček		
Schválil Approved	Z. Hájek		
Klasifikace Item Class	B: Standard		

**MANIFOLD TEC-LINE LOW FLOW
MANUAL CHANGEOVER 2XIN**

MTLM000